
- 인천광역시 서구 -

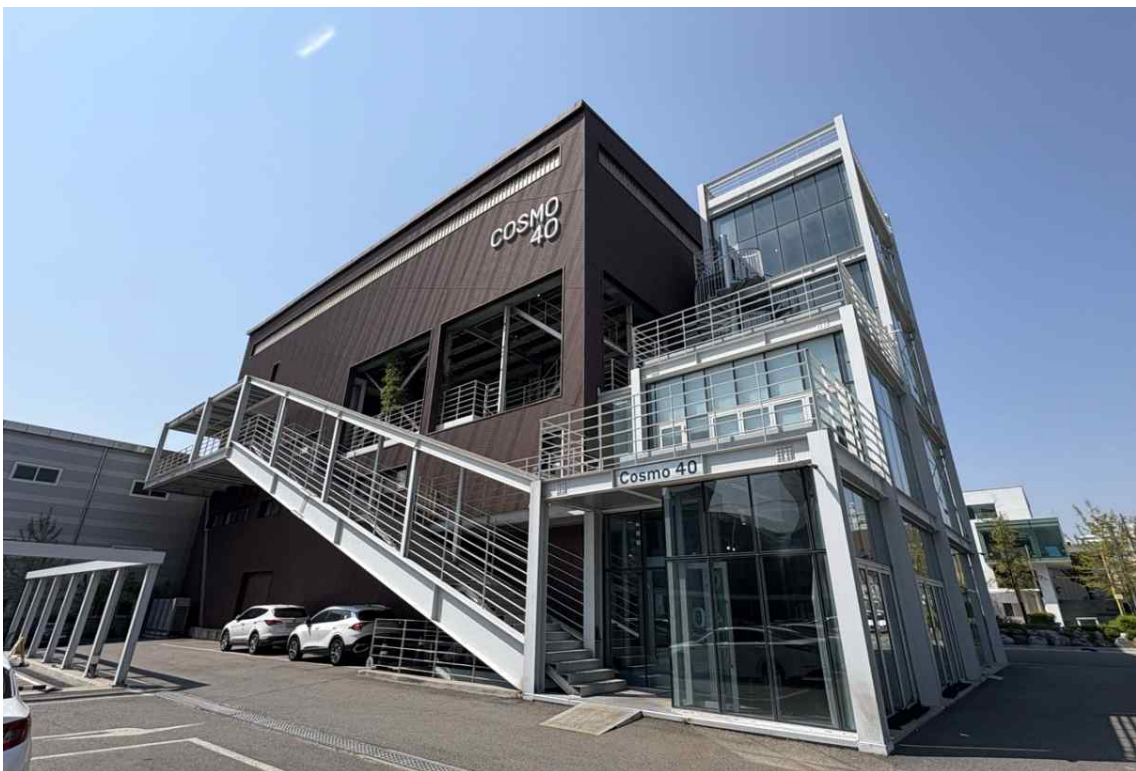
건축자산 대표 사례집

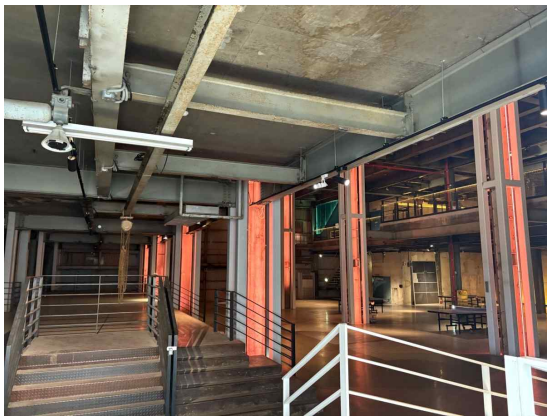


인천광역시 서구
[건축과]

1 코스모40

- 위치: 가좌동 556-34번지
- 유형: 건축물
- 지역·지구: 준공업지역
- 건축면적: 1,192.22㎡, 연면적: 3,508.84㎡
- 층수: 지하1층/지상4층
- 구조: 철골조
- 용도: 공장 → 공장, 휴게음식점
- 주요가치: 기존 공장에 고리 모양의 박스를 삽입해 신관과 구관을 나란히 배치하였으며, 산업현장의 매력적인 흔적을 남겨두어 지역성과 건축적 실험이 동시에 잘 적용된 건축물로, 도시재생에서 건축의 역할이 물리적 해결을 넘어 역사성과 인식의 전환으로 기능하고 있음을 보여줌(2019년 인천광역시 건축상 대상)





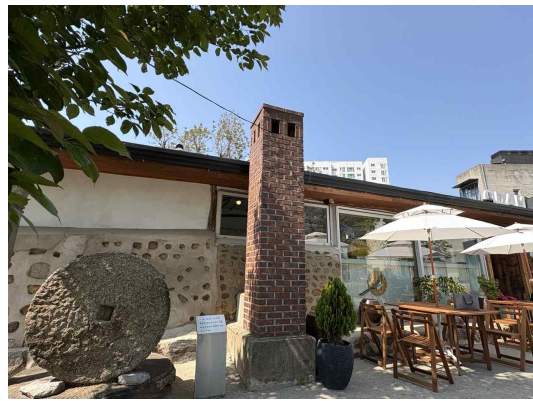
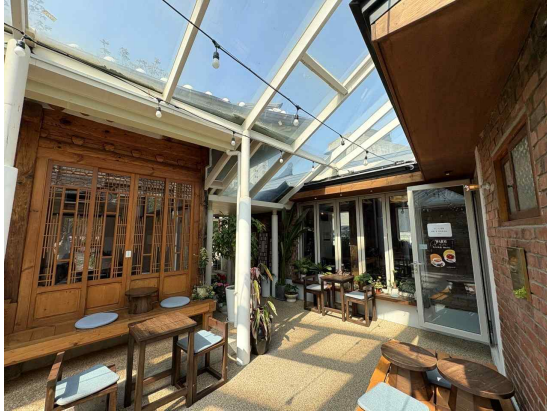
위치도 코스모40
 인천광역시 서구 장고개로231번길 9(가좌동)



2 가좌동 심재갑氏 가옥

- 위치: 가좌동 280-3번지
- 유형: 건축물
- 지역·지구: 준공업지역
- 건축면적: 250.11㎡, 연면적: 250.11㎡
- 층수 및 구조: 지상1층, 목조, 경량철골조
- 용도: 주택 → 휴게음식점
- 주요가치: 조선시대 영의정을 지낸 청송 심씨 심한웅선생에 의해 1600년대 후반에 건축되었으며 1940년에 증축하면서 백두산 소나무를 사용하였다. 또한, 황해도 영흥도에 소재한 임경업장군의 사당을 구입하여 안채의 기와로 사용하여 역사적 가치가 있다. 현재는 한옥카페로 리모델링하여 사용 중이며 한옥의 기존 부재들은 최대한 활용하였음을 확인할 수 있다.





위치도 오담
인천광역시 서구 장고개로243-4(가좌동)



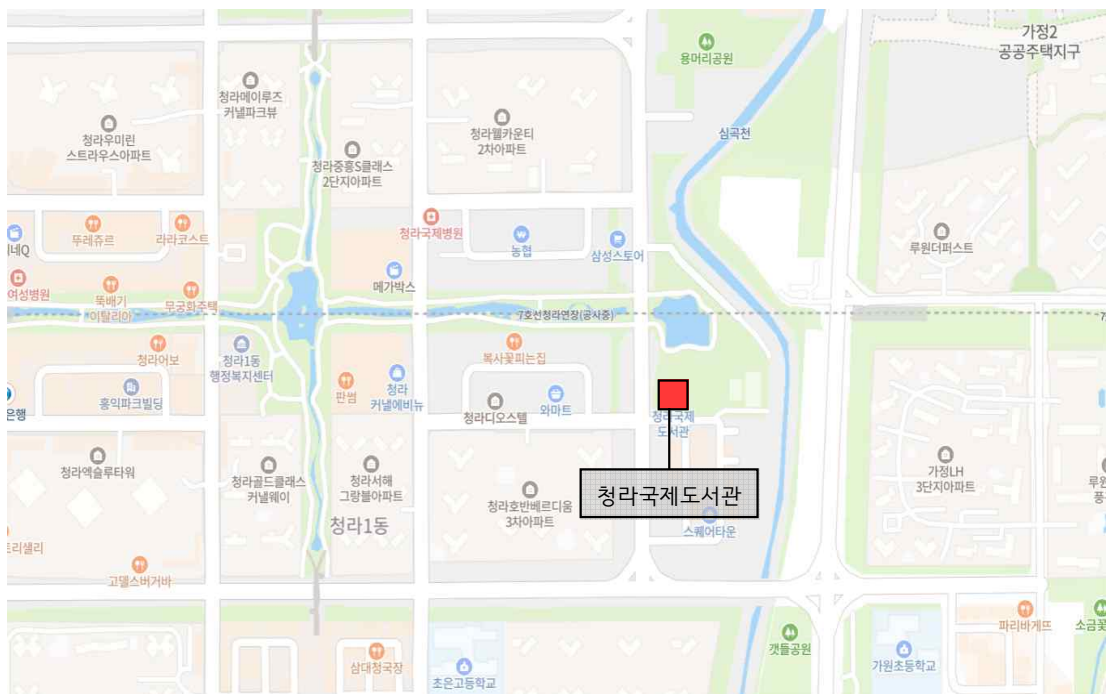
3 청라국제도서관

- 위치: 청라동 137-6번지
- 유형: 건축물
- 지역·지구: 자연녹지지역
- 건축면적: 1,028.87㎡, 연면적: 2,218.06㎡
- 층수: 지하1층/지상3층
- 구조: 철근콘크리트구조
- 용도: 도서관
- 주요가치: 책장을 연상하게 하는 창호 및 입면이 경관적 가치를 가지며, 지하1층~지상2층을 관통하는 계단형 열람공간이 자연환기를 가능하게 하며, 상부 천창에 설치된 태양광패널이 도서관의 전기에너지로 활용하는 것은 물론 패널 모듈에 의해 자연스럽게 생긴 음영은 도서관의 상징적 공간이 됨.(2015년 인천광역시 건축상 대상, 2017년 대한민국 녹색건축대전 최우수상)
- 홈페이지: <http://www.michuhollib.go.kr>





위치도 청라국제도서관
인천광역시 서구 담지로 24(청라동)



4 청라 Canal Cube

- 위치: 청라동 167-9번지
- 유형: 건축물
- 지역·지구: 일반상업지역
- 건축면적: 755.58㎡, 연면적: 8,129.92㎡
- 층수: 지하3층/지상8층
- 구조: 철근콘크리트구조
- 용도: 제1,2종근린생활시설, 업무시설
- 주요가치: 청라의 상징인 물길을 따라 다양한 큐브 형태로 구성되어 도시와 사람, 풍경이 자연스럽게 어우러지는 공간으로, 건물을 이용하는 이들은 물길을 향유하고 오가는 시민들은 건축 속 다양한 일상을 감상할 수 있음.(2013 대한민국 신진건축사대상 최우수상)



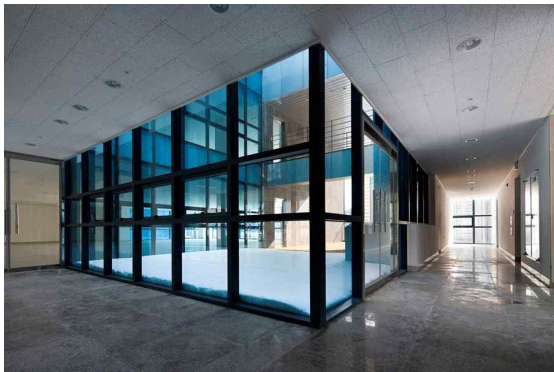
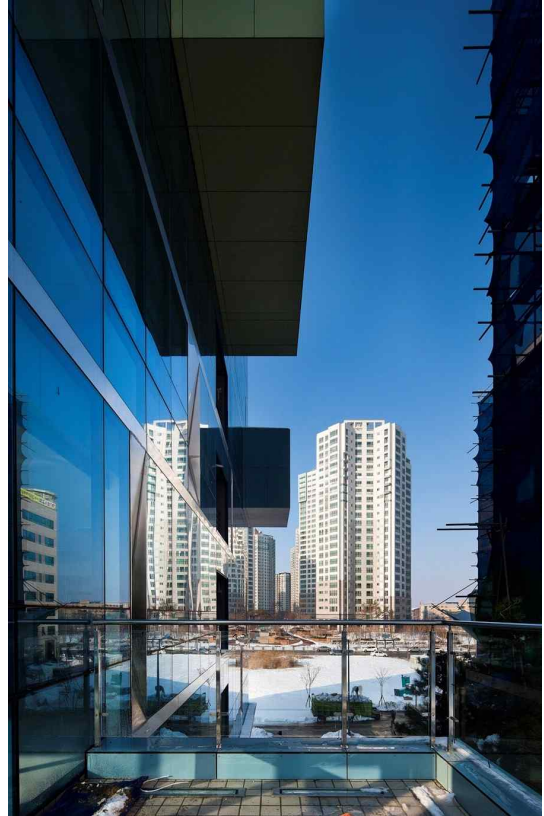


사진 출처 : 대한건축사협회

위치도 청라 Canal Cube
인천광역시 서구 청라에메랄드로102번길 8-18(청라동)

